

RENTABILIDADE TAVOLA ABSOLUTO FIC FIA II														
Ano	Jan	Fev	Mar	Abr	Mai	Jun	Jul	Ago	Set	Out	Nov	Dez	Fundo	CDI
2019								2,85%	1,02%	-0,36%	3,61%	5,58%	13,24%	1,97%
2020	-1,26%	-5,28%	-30,00%	11,70%	11,08%	10,38%	5,86%	-2,74%	-0,19%	-4,76%	15,16%	4,03%	5,12%	2,76%
2021	-3,35%	-3,84%	3,25%	2,24%	4,29%	2,73%	-9,52%	-3,39%	-6,70%	-7,48%	-2,28%	6,16%	-17,72%	4,43%
2022	5,36%	-2,97%	-0,90%	-1,09%	-4,64%	-19,24%	8,31%	14,74%	4,28%	7,58%	-9,38%	-3,61%	-6,03%	12,39%
2023	4,41%	-2,23%	-3,46%	-1,70%	5,39%	4,35%	2,83%	-2,33%	0,44%	-6,70%	8,24%	3,64%	12,48%	13,04%
2024	-5,07%	1,27%	2,87%	-4,85%	-3,41%	-0,30%	6,23%	-0,52%	-2,32%	0,18%	-5,20%	-4,67%	-15,31%	10,88%
2025	5,82%	0,08%	1,73%	7,78%	5,83%	2,40%	-4,68%	8,28%	2,40%	-0,73%	-0,89%	0,96%	32,10%	14,32%
2026	0,32%	2,17%	2,69%	-1,77%	-1,71%								1,62%	5,66%
<b>Acumulado</b>												<b>17,70%</b>	<b>86,20%</b>	

## OBJETIVO DO FUNDO

Távola Absoluto FIC FIA II é um fundo long biased com objetivo de obter retorno absoluto de longo prazo acima do benchmark (CDI). Utilizando estratégias primordialmente com ações no mercado nacional. O gestor terá flexibilidade para alterar a exposição bruta e líquida do Fundo de acordo com o cenário prospectivo.

## PÚBLICO ALVO

O Fundo é destinado a investidores pessoas físicas e/ou jurídicas qualificadas, bem como fundos de investimentos que busquem retorno diferenciado e tolerem a variação do mercado acionário brasileiro.

## CARACTERÍSTICAS DO FUNDO

**CNPJ**  
34.096.113/0001-54

**CATEGORIA ANBIMA**  
Ações livre

**ADMINISTRADOR E CUSTODIANTE**  
BTG Serviços Financeiros DTVM e Banco BTG Pactual

**GESTOR**  
Távola Capital Gestão de Recursos Ltda.

**AUDITOR**  
Ernst & Young Auditores Independentes

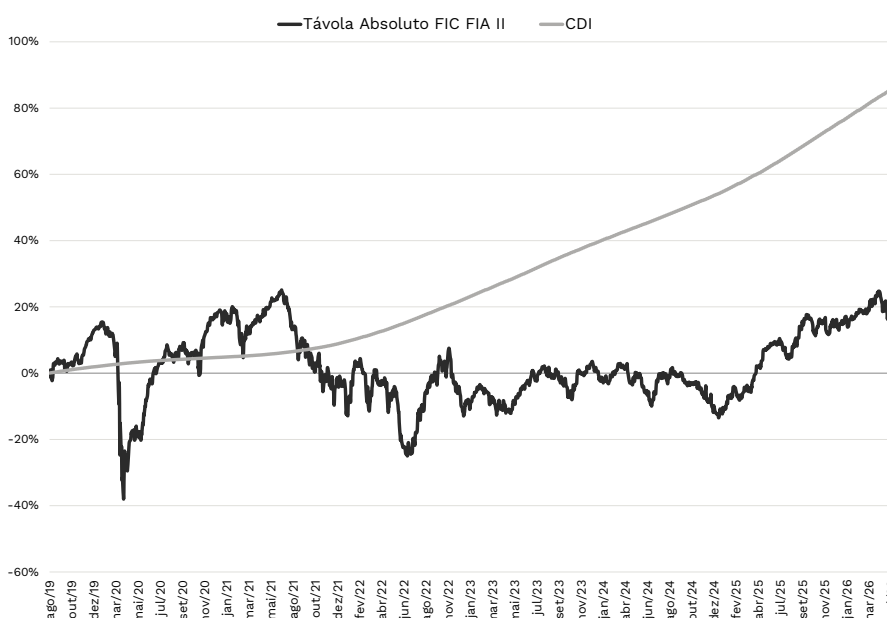
**MOVIMENTAÇÕES**  
Aplicação mínima inicial: R\$ 30.000,00  
Movimentação mínima: R\$ 10.000,00  
Saldo mínimo: R\$ 30.000,00

**REGRAS DE COTIZAÇÃO E LIQUIDAÇÃO**  
Cotização: D+30 (corridos)  
Liquidação: D+2 (úteis da cotização)

**TAXA DE ADMINISTRAÇÃO**  
1,92% a.a

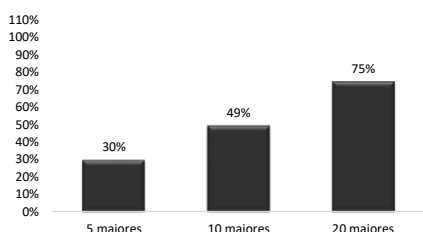
**TAXA DE PERFORMANCE**  
20% Sobre o que exceder 100% do CDI

**HORÁRIO DE APLICAÇÃO E RESGATE**  
Das 09:00hs as 15:00hs



	Estatísticas Históricas			
	Desde o início		Últimos 12 meses	
	Absoluto	% CDI	Absoluto	% CDI
<b>Retorno</b>	17,70%	20,53%	9,24%	62,63%
<b>Desvio Padrão Anualizado</b>	22,41%		12,43%	
<b>Meses Positivos</b>	40		7	
<b>Meses Negativos</b>	37		5	
<b>PL estratégia</b>	R\$ 149.708.835			

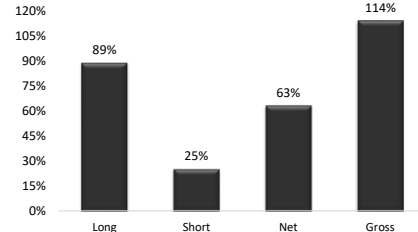
## CONCENTRAÇÃO



## EXPOSIÇÃO BRUTA SETORIAL



## EXPOSIÇÃO



**TRIBUTAÇÃO:**  
Tributação: Os rendimentos auferidos pelos cotistas do FUNDO serão tributados pelo imposto de renda na fonte no resgate das cotas de acordo com as regras aplicáveis pela Secretaria da Receita Federal aos fundos de investimento de ações. A cobrança do imposto será de 15% feita pela retenção de parte do valor resgatado.

**CONTATOS:**  
Tel.: (21) 3389-6800 | Email: comercial@tavolacapital.com.br | Site: www.tavolacapital.com.br

Material de Divulgação. LEIA O PROSPECTO E O REGULAMENTO ANTES DE INVESTIR. O Fundo pode estar exposto à significativa concentração em ativos de poucos emissores, com os riscos daí decorrentes. Este Fundo utiliza estratégias que podem resultar em significativas perdas patrimoniais seus cotistas, podendo inclusive acarretar perdas superiores ao capital aplicado e a consequente obrigação do cotista de aportar recursos adicionais para cobrir o prejuízo do fundo. O Fundo investe está autorizado a realizar aplicações em ativos financeiros negociados no exterior. Os serviços de Distribuição e Custódia são prestados pelo Banco BTG Pactual, inscrito no CNPJ/MF sob o nº 59.281.253/0001-23. A rentabilidade do Fundo será também impactada pelos custos e despesas do Fundo e pela taxa de administração. Não há garantia de que este fundo terá o tratamento tributário para fundos de longo prazo. A taxa de administração máxima compreende a taxa de administração do fundo e a taxa de administração dos fundos investidos. Taxa de administração mínima de 1,92% ao ano sobre o patrimônio líquido do Fundo. A rentabilidade obtida no passado não representa garantia de resultados futuros. Os investimentos em fundos não são garantidos pelo administrador ou por qualquer mecanismo de seguro ou, ainda, pelo fundo garantidor de crédito. A rentabilidade divulgada não é líquida de impostos.